

# GEMEENTE REIMERSWAAL

## Sector Grondgebied Afdeling Bouwen, Milieu en Handhaving

---

Datum : 19 september 2014  
Van : Martijn Vermunt  
Onderwerp : Addendum met kaartbijlagen Nota bodembeheer gemeente Reimerswaal  
Corsa : 14.021691

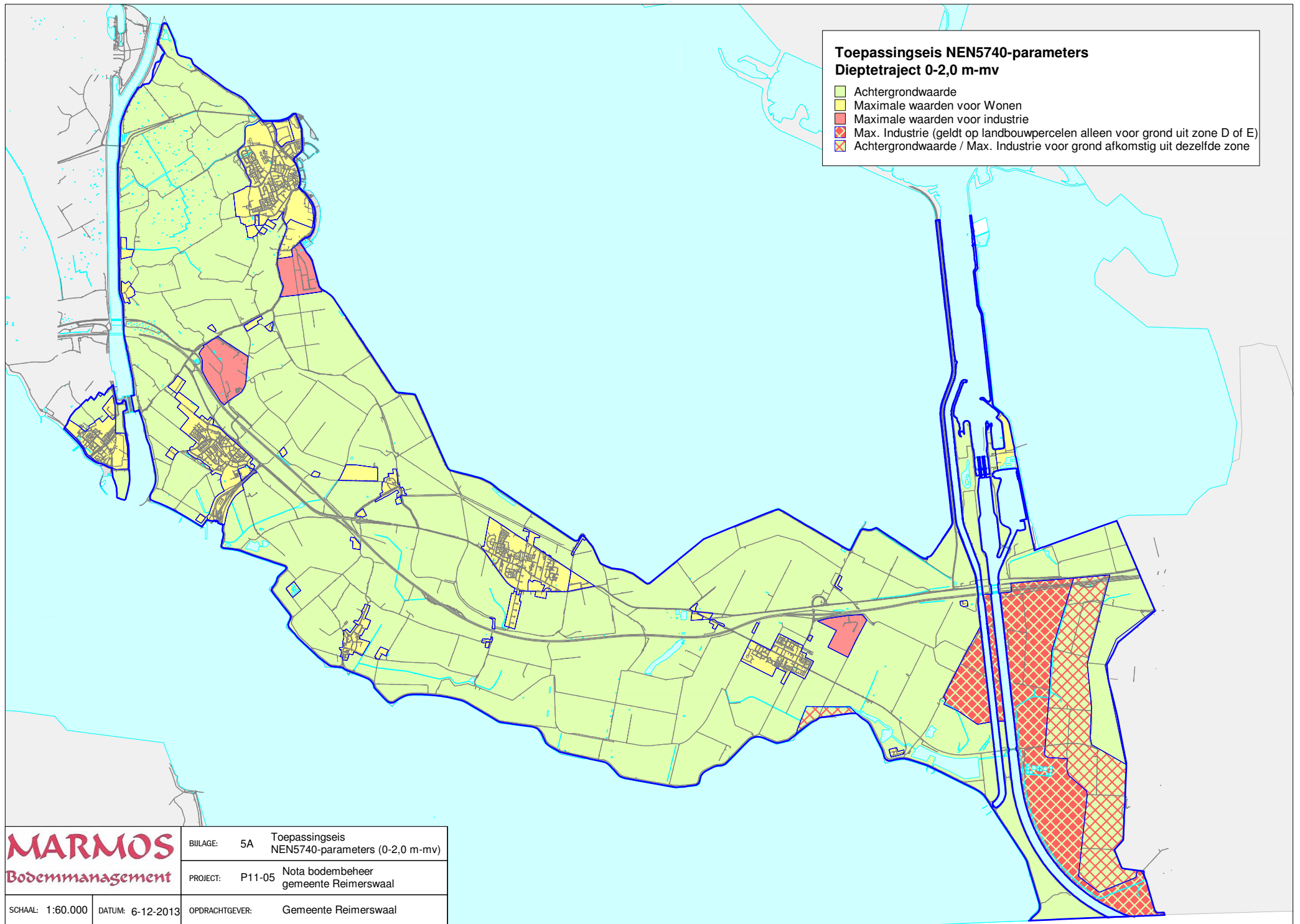
---

In december 2012 is door de gemeenteraad de Nota bodembeheer met de daarbij horende bodemkwaliteitskaart voor ons Reimerswaals grondgebied geactualiseerd en vastgesteld. Hierin staat omschreven hoe we binnen de gemeente omgaan met grondverzet. Doordat er binnen het grondgebied verschillen bestaan in bodemkwaliteit zijn regels nodig die bepalen waar welke kwaliteit grond mag worden hergebruikt. De functie van de bodem waar de grond wordt toegepast is hierin een belangrijk gegeven. Uitgangspunt is dat de bodemkwaliteit geschikt moet blijven voor de functie die het heeft.

In de Nota bodembeheer zijn gebiedsspecifieke regels opgenomen. Zo wordt er op grootschalige bedrijfsterrinen (Nishoek, Olzendepolder en De Poort) toegestaan dat er als gevolg van grondverzet verslechtering van de bodemkwaliteit plaats mag vinden mits dit nog voldoet aan de functie Industrie (keuze 5 en 10 behorende bij paragraaf 4.4. van de Nota bodembeheer). Omdat dit alleen geldt voor grondverzet binnen onze eigen gemeentegrenzen voldoet dit aan het stand-still principe. De bodemkwaliteit op gemeenteniveau verslechtert daarmee niet.

Deze bovengenoemde beleidskeuzes gelden reeds voor het bestaande bedrijventerrein Olzendepolder in Yerseke maar nog niet voor het toekomstige bedrijventerrein 4<sup>de</sup> fase Olzendepolder wat aansluit aan bij het bestaande bedrijventerrein Olzendepolder. Vanwege de gelijkenissen in bestemming en functie worden de toepassingsregels (keuze 5 en 10) ook voor dit terrein van toepassing verklaard. Hierdoor ontstaat een eenduidig toetsingskader voor het gehele bedrijventerrein Olzendepolder

Als bijlage zijn de aangepaste toepassingskaarten bijlage 5A, 5B, 7A en 7B bijgevoegd.



**Toepassingseis NEN5740-parameters  
Dieptetraject 0-2,0 m-mv**

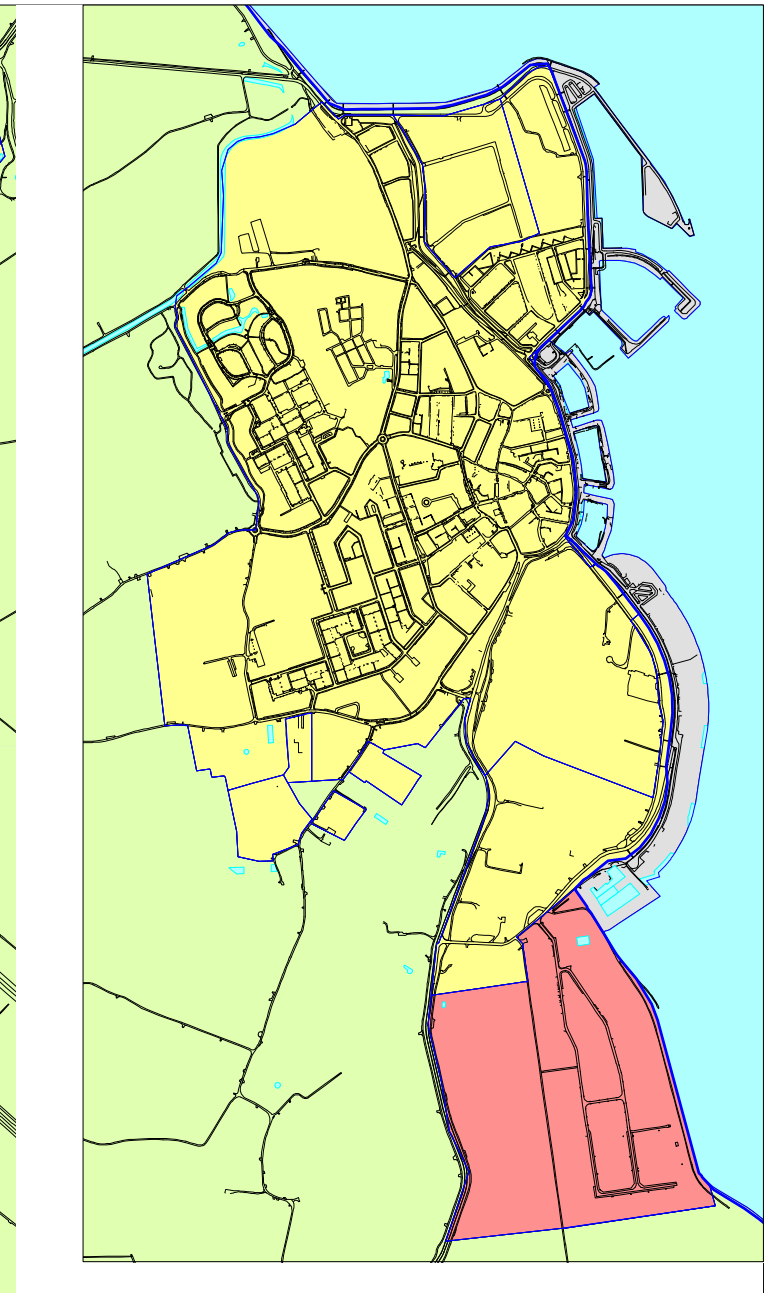
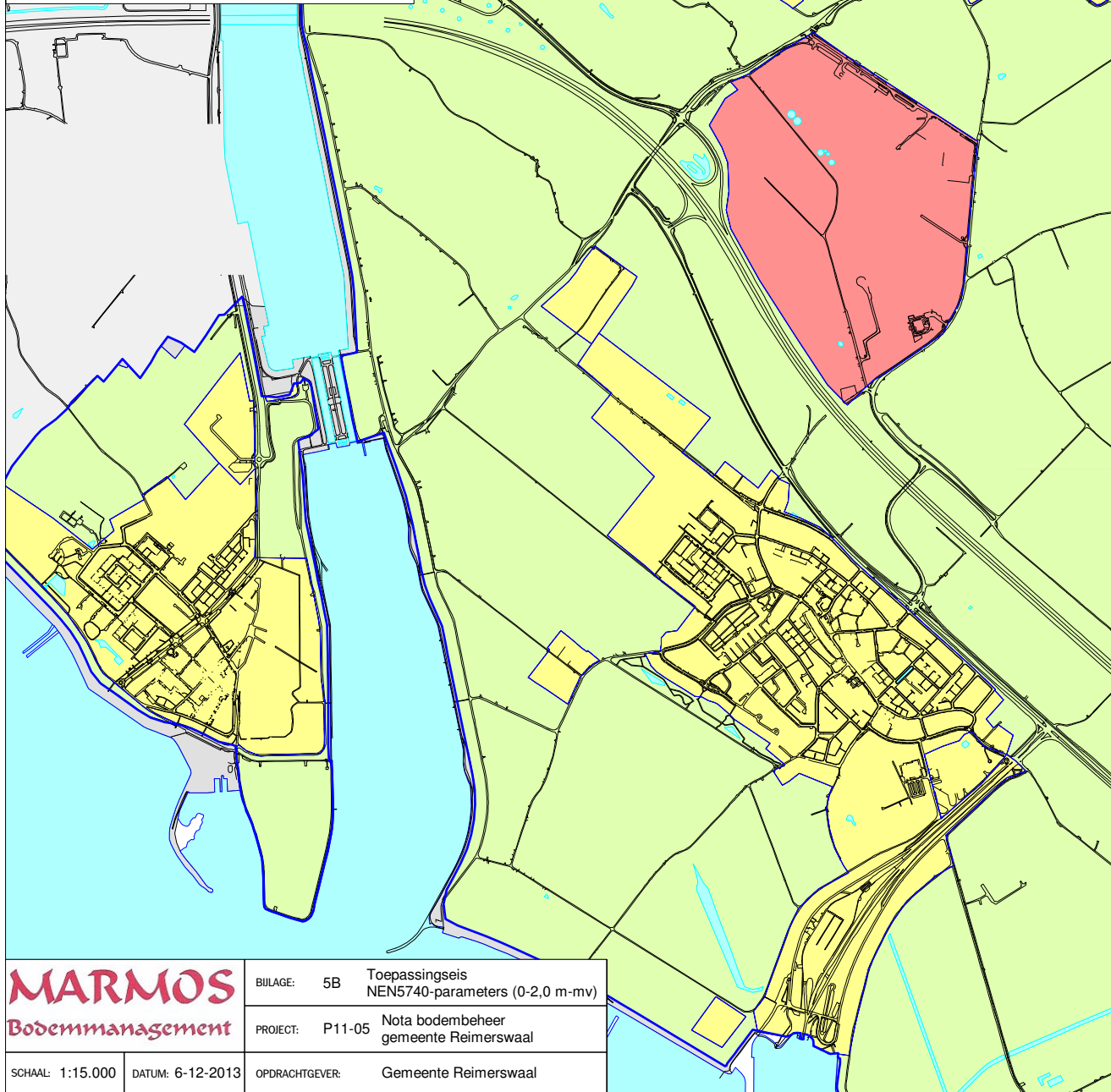
- Achtergrondwaarden
- Maximale waarden voor Wonen
- Maximale waarden voor industrie
- Max. Industrie (geldt op landbouwpercelen alleen voor grond uit zone D of E)
- Achtergrondwaarden / Max. Industrie voor grond afkomstig uit dezelfde zone

**MARMOS**  
Bodemmanagement

|          |           |   |
|----------|-----------|---|
| BIJLAGE: | 5A        | Toepassingseis<br>NEN5740-parameters (0-2,0 m-mv) |
| PROJECT: | P11-05    | Nota bodembeheer<br>gemeente Reimerswaal          |
| SCHAAL:  | 1:60.000  | OPDRACHTGEVER: Gemeente Reimerswaal               |
| DATUM:   | 6-12-2013 |   |

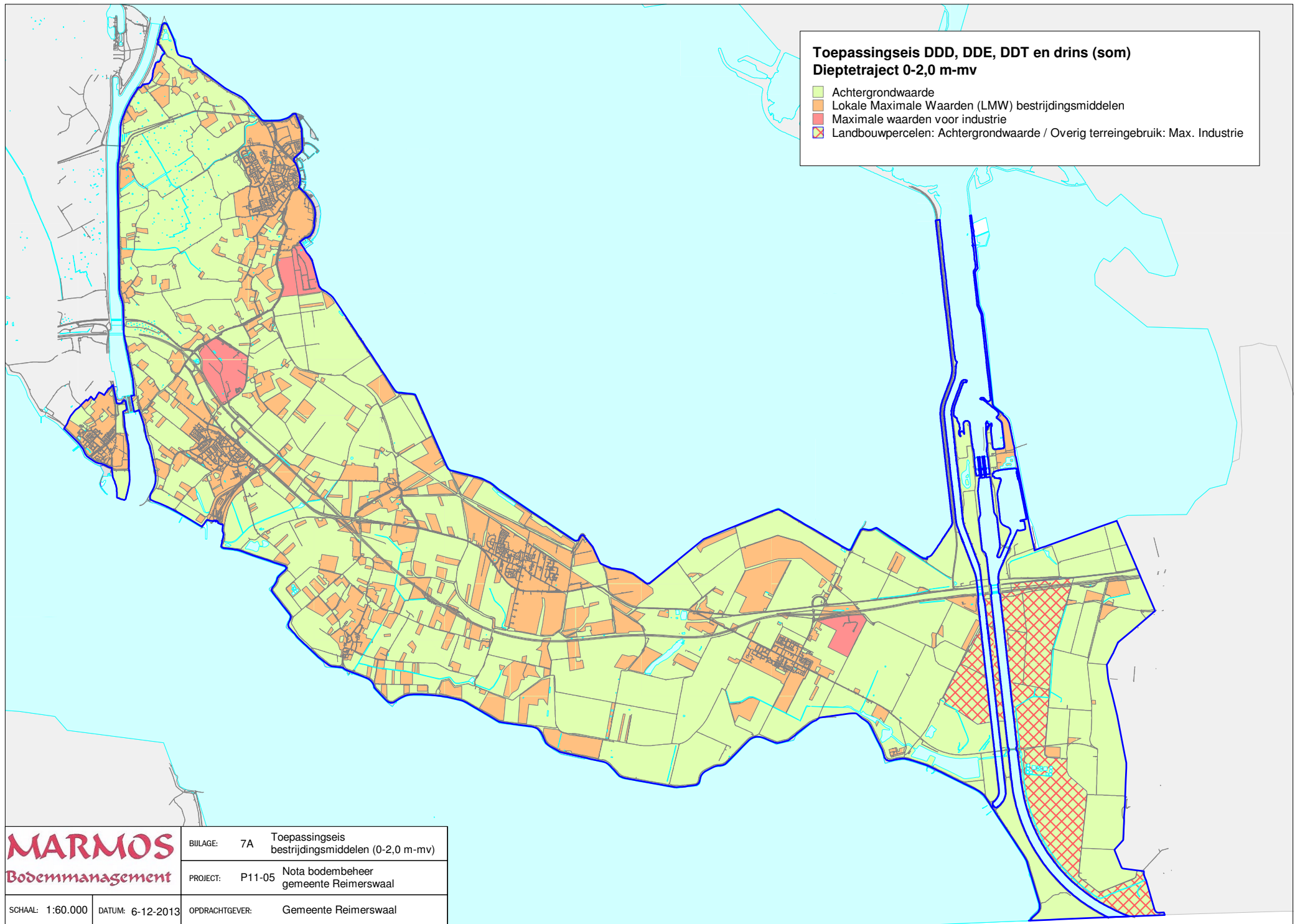
**Toepassingseis NEN5740-parameters  
Dieptetraject 0-2,0 m-mv**

- Achtergrondwaarde
- Maximale waarden voor Wonen
- Maximale waarden voor industrie



**MARMOS**  
Bodemmanagement

|                |                      |   |
|----------------|----------------------|---|
| BILLAGE:       | 5B                   | Toepassingseis<br>NEN5740-parameters (0-2,0 m-mv) |
| PROJECT:       | P11-05               | Nota bodembeheer<br>gemeente Reimerswaal          |
| SCHAAL:        | 1:15.000             |   |
| DATUM:         | 6-12-2013            |   |
| OPDRACHTGEVER: | Gemeente Reimerswaal |   |



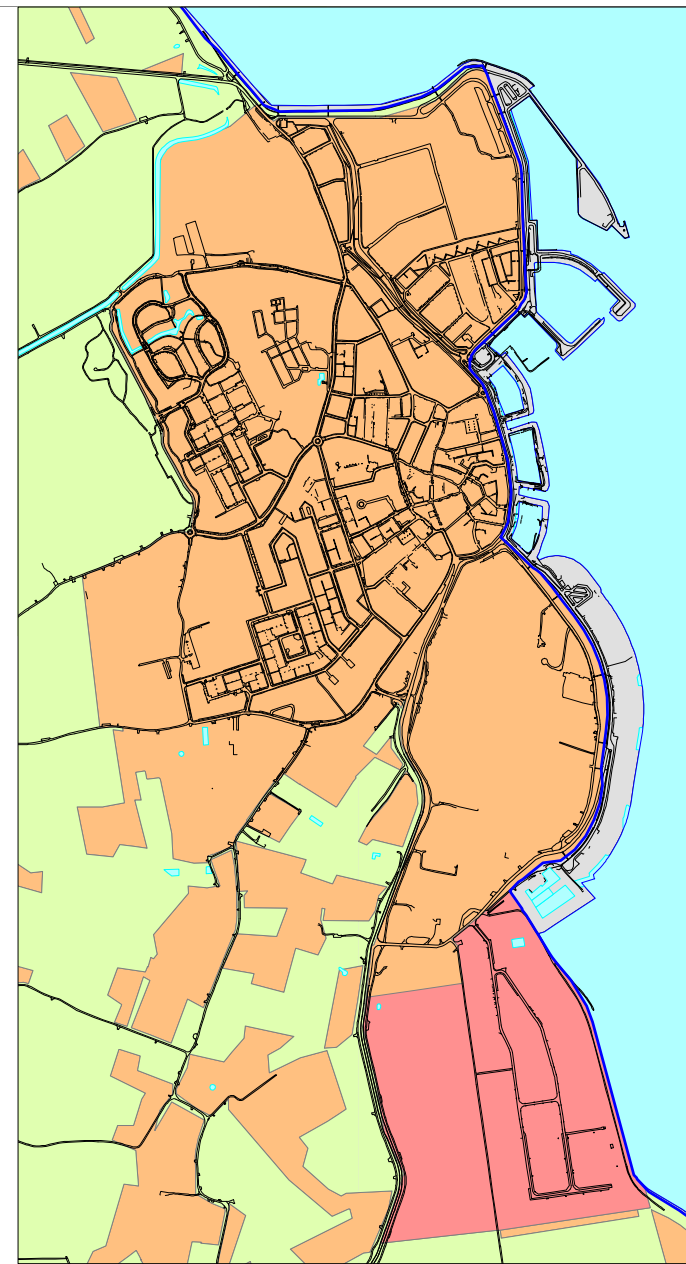
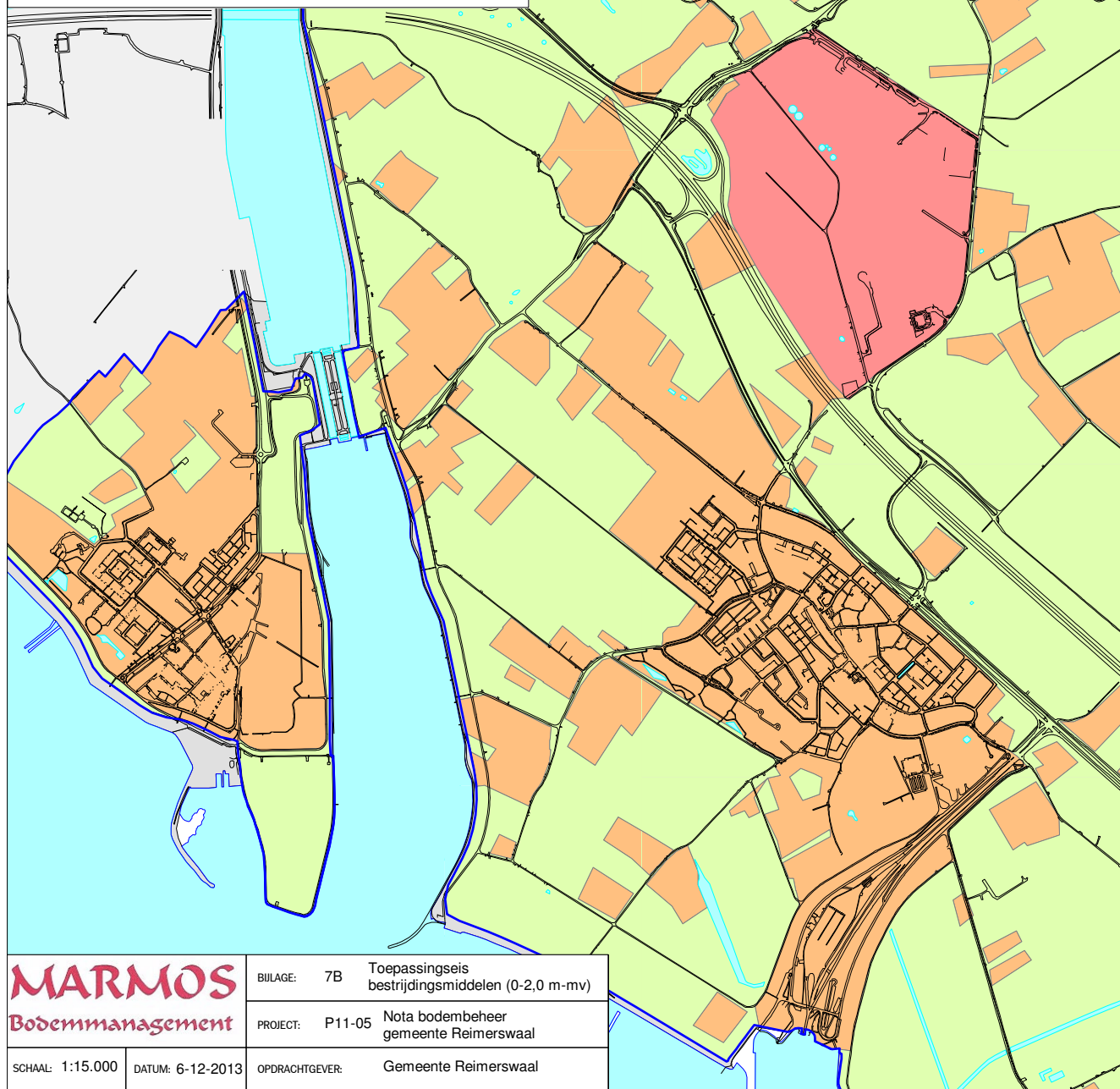
**MARMOS**  
Bodemmanagement

|          |           |  |
|----------|-----------|--|
| BIJLAGE: | 7A        | Toepassingseis bestrijdingsmiddelen (0-2,0 m-mv) |
| PROJECT: | P11-05    | Nota bodembeheer gemeente Reimerswaal            |
| SCHAAL:  | 1:60.000  | OPDRACHTGEVER: Gemeente Reimerswaal              |
| DATUM:   | 6-12-2013 |  |



**Toepassingseis DDD, DDE, DDT en drins (som)  
Dieptetraject 0-2,0 m-mv**

- Achtergrondwaarde
- Lokale Maximale Waarden (LMW) bestrijdingsmiddelen
- Maximale waarden voor industrie



**MARMOS**  
Bodemmanagement

|                |                      |  |
|----------------|----------------------|--|
| BILLAGE:       | 7B                   | Toepassingseis bestrijdingsmiddelen (0-2,0 m-mv) |
| PROJECT:       | P11-05               | Nota bodembeheer gemeente Reimerswaal            |
| SCHAAL:        | 1:15.000             |  |
| DATUM:         | 6-12-2013            |  |
| OPDRACHTGEVER: | Gemeente Reimerswaal |  |