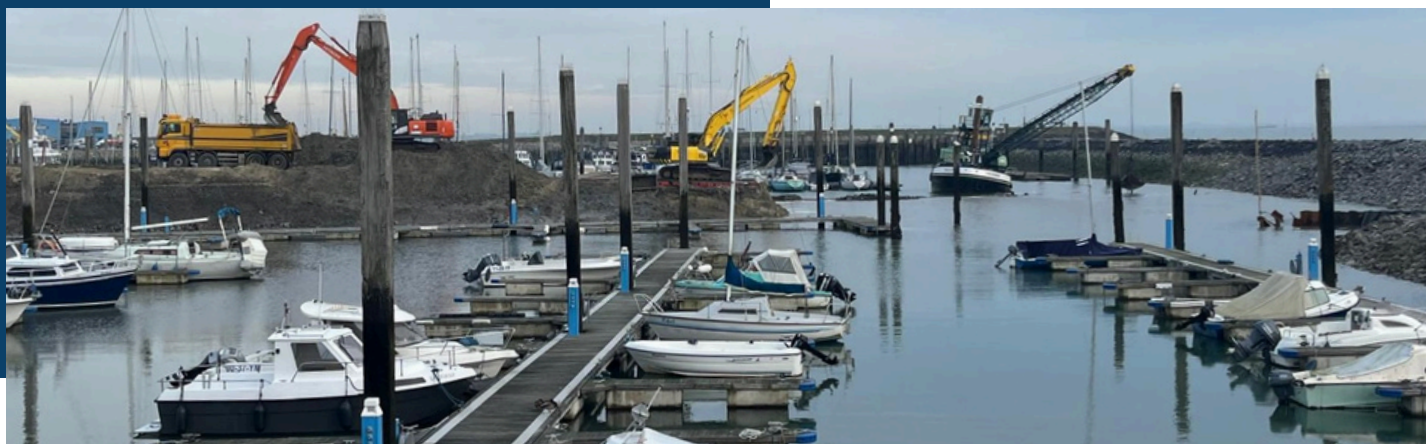


NIEUWSBRIEF HERINRICHTING HAVENS

JANUARI 2025



Werkzaamheden haven Yerseke

In februari 2024 is aannemer Van den Herik gestart met de werkzaamheden in en rond de Prins Willem-Alexanderhaven en Beatrixhaven in Yerseke. We doen deze werkzaamheden om de havendammen te verstevigen, zodat deze weer minimaal 50 jaar hun werk kunnen doen.

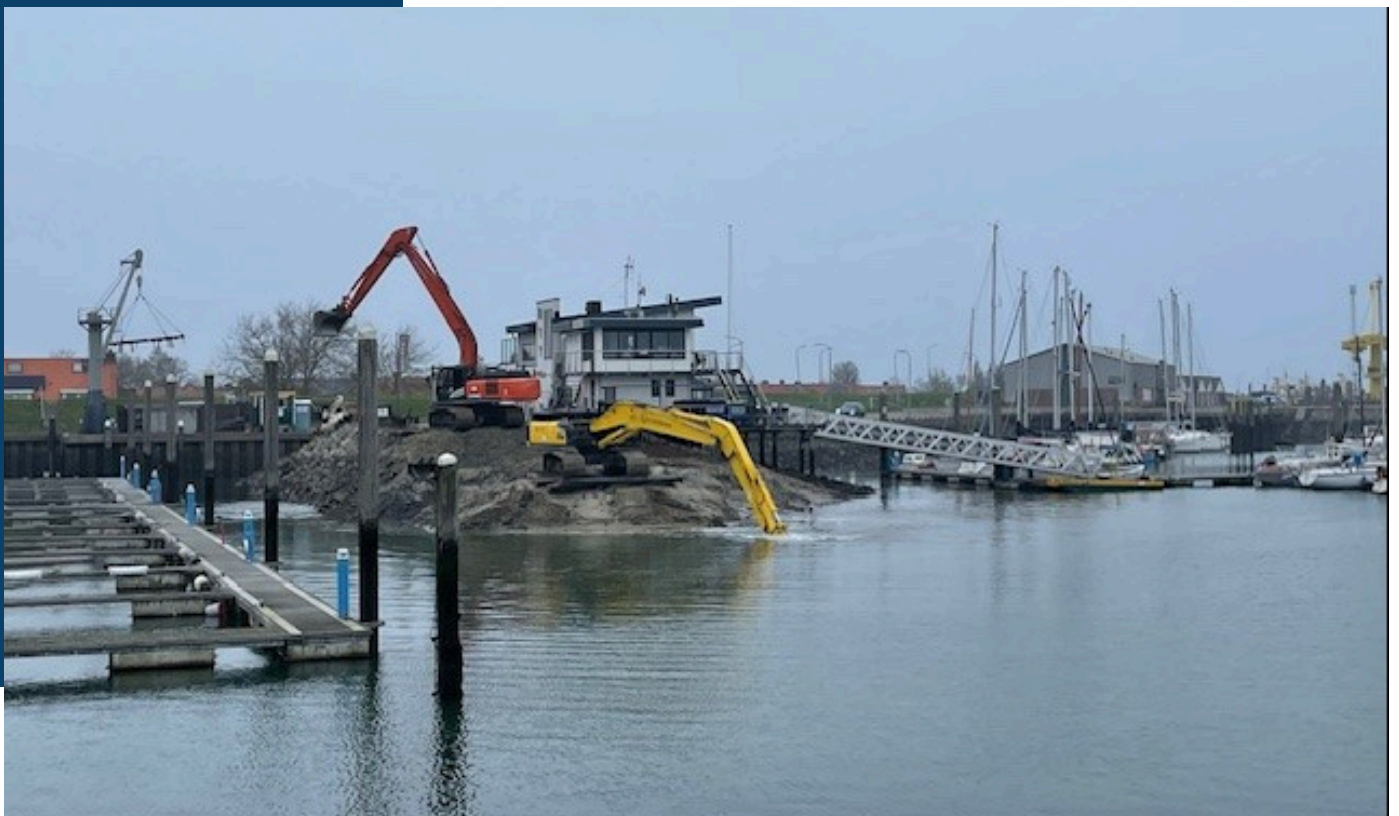
Daarnaast willen we de genoemde havens gebruiksvriendelijker maken voor de gebruikers en aantrekkelijker voor bezoekers, zowel inwoners als toeristen. Daarom wordt de openbare ruimte rondom de jachthavens vernieuwd, komen er nieuwe vaste ligplaatsen en een nieuwe passantensteiger.

Afsluiting Prins Willem-Alexanderhaven

De doorgang van de Prinses Beatrixhaven naar de Prins Willem Alexanderhaven is beperkt toegankelijk, hier is de aannemer nog aan het werk met het verwijderen van de onderste laag van de middendam.

We realiseren ons dat u mogelijk gepland had om in januari de haven te verlaten of in/uit het water gelift te worden. Wanneer dit het geval is komen we graag samen met u tot een maatwerkoplossing, zodat uw geplande activiteiten door kunnen gaan. U kunt contact opnemen via emailadres herinrichtinghavens@reimerswaal.nl





Slagboom

Ter hoogte van de keet aan de Kettingweg is een slagboom geplaatst. Het doel van de slagboom is de veiligheid tijdens de transporten van zand en grond uit de middendam te verhogen.

De Kettingweg is daarom tijdens deze momenten tussen de slagboom en het havenkantoor afgesloten voor overig verkeer en voetgangers. Op dagen dat er geen transport is staat de slagboom open.

Afgraven middendam

De aannemer heeft het zand van de middendam vervoerd naar het strand van Krabbendijke. Het zand is in het depot gereden en zal vanuit het depot gezeefd worden. Hierdoor blijft er schoon zand over wat na zeven geëgaliseerd wordt op het strand.

De nog aanwezige grondlagen worden komende weken verwijderd tot een diepte van -4.00 NAP. Deze grondlagen zullen met vrachtwagens in depot worden gereden naar Hansweert. Tijdens deze transporten zal de slagboom gesloten zijn voor alle verkeer.



Tekening werkzaamheden

De tekening van de werkzaamheden kunt u inzien in de bouwkeet op het havenplateau op de Willem-Alexanderhaven of op www.reimerswaal.nl/haven-yerseke

Vragen

Voor overige vragen kunt u een mail sturen naar herinrichtinghavens@reimerswaal.nl

De volgende nieuwsbrief verschijnt in week 8.

Stenenwerk

Op de havendam langs de Prins Willem-Alexanderhaven en de Prinses Beatrixhaven worden nog een kleine maat stenen verwerkt langs het nieuwe asfalt pad. Deze stenen zullen in het voorjaar worden ingegoten met gietasfalt. Voor het plaatsen van de nieuwe lichtmasten worden betonblokjes afgewerkt met stenen en ingegoten met gietasfalt.

Overzicht van de werkzaamheden die in de komende weken worden uitgevoerd:

- Afwerken wandelpad op havendam langs Prins Willem-Alexanderhaven en Prinses Beatrixhaven
- Afgraven middendam
- Transporten grondstromen middendam
- Opbreken deel infra langs havenkantoor
- Aanbrengen zinkstukken
- Afwerken dam langs havenkantoor

